

PORTABLE INSTRUMENT

N330



VIBROMETER

MACHINE
ANALYSER

SPECTRUM
ANALYSER

1-2 EBENEN
BALANCER



NEW



CEMB

BALANCING MACHINES

N330 PORTABLE INSTRUMENT



STANDARD AUSRÜSTUNG

1 St. Accelerometer 100mV/g

1 St. Magnethalter Ø 25mm

1 St. Prüfspitze

1 St. Sensor-Anschlusskabel L 2m

1 St. Photozelle, komplett mit Magnet-Stativ

1 St. Gradscheibe Ø 96mm

1 St. USB-Stick Bedienungsanleitungen

Akku-Ladegerät mit Mehrfachstecker

Messgeräte-Koffer

Micro-USB Kabel

OPTIONALES ZUBEHÖR

1 St. 5 Meter-Anschlusskabel für Sensor

1 St. 5 Meter-Anschlusskabel für Photozelle

1 St. 10 Meter-Verlängerungskabel für Sensor

1 St. 10 Meter-Verlängerungskabel für Photozelle

1 Set 2-Ebenen-Erweiterungs-Paket, bestehend aus:
Accelerometer ¼"28"UNF + 2m Anschlusskabel rot
+ Magnethalter Ø 25mm und Prüfspitze



Die smarte Lösung zur Schwingungsanalyse

Intuitive Bedienung bei voller Kontrolle

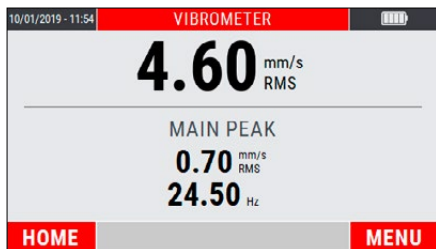


10 KHz Vibrometer und Maschinen-Analysator

- **4.3" Color Graphic Display,**
extrem leuchtstark und kontrastreich,
ideal für Tageslichtanwendung, Wide view angle
- **Click-Keyboard mit erhabenen Tasten**
Optimale Tast-Rückmeldung
Gut mit Handschuhen zu bedienen
- **Heavy-duty Gehäuse mit Metall-Stecker**
- **Schnelle Messwertanzeige**
- **Großer Datenspeicher**
14.8 GByte, erweiterbar auf bis zu 128 GByte
1000+ Messungen für jeden Typ
- **Einfache Protokoll-Erstellung & Software**
Screenshot und Speicherung des Displays
Smart-Route Datenspeicherung
N-EXPERT Software zur Analyse Auswucht Protokoll-Erstellung

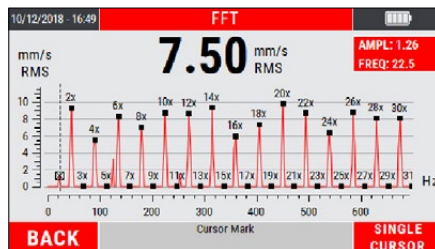


VIBROMETER & TACHO



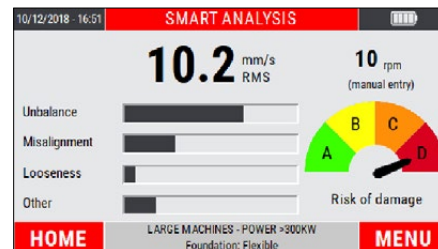
- Große Klarsichtanzeige
- Overall mit Main-Peak
- Grundschiwingung mit Phasenlage
- Drehzahl

HOCHAUFLÖSENDE FFT



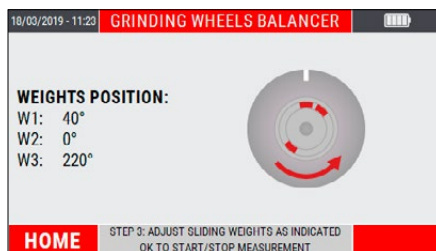
- Grafischer Zoom
- Peak-Cursor
- Auto-Skalierungsfunktion
- Liste der Spitzenwerte

SMART ANALYSIS



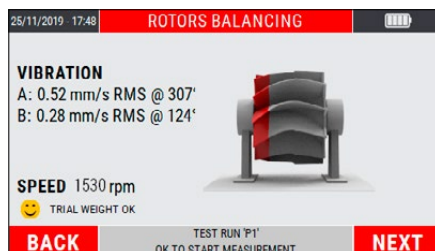
- Maschinenfehler-Erkennung auf einen Blick
- Identifikation der Schwingungsursache
- Step-by-step Abarbeitung nach ISO10816-3
- Automatische Drehzahl-Erkennung

SCHLEIFSCHEIBEN AUSWUCHTUNG



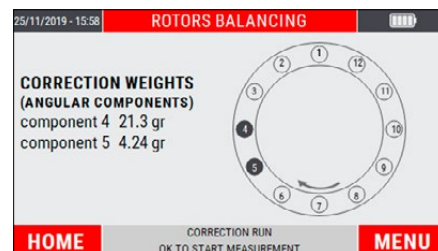
- Ausgleich mit 2 oder 3 Nutensteinen
- Grafische Schnittstelle mit Echtzeit-Ausgleich
- Auswucht-Protokoll

ROTOR AUSWUCHTUNG



- Statisches/dynamisches Auswuchten (1-2 Ebenen)
- Effekt-Prüfung des Testgewichtes
- Toleranzen nach ISO21940-11
- Berechnung des Ausgleichs-gewichtes in Gramm
- Ausgleich durch Zugabe oder Abnahme von Material

ANGULAR SPLIT



- Berechnung für:
- Gewichte-Aufteilung
- Fixe Komponenten (1 bis 24)

TECHNISCHE DATEN

GENERELLE EIGENSCHAFTEN

- Display: 4,3" colour LED-backlit TFT LCD (480 x 272 pixel).
- Neue taktile EasyClick-Tastatur mit geprägten Tasten
- Interner Speicher: 14,8 GB (erweiterbar auf bis zu 128 GB)
- Mehrsprachige Bedienoberfläche

MESSAUSWERTUNGEN

- Effektivwert (RMS)
- Spitzenwert (Pk)
- Spitze-Spitze-Wert (PP)

MESSBEREICHE

- Bandbreite: 1-10 KHz
- FFT Auflösung: max. 3200 Linien
- Tacho: bis zu 250.000 min⁻¹

MESSEINHEITEN

- Schwingbeschleunigung: [g]
- Schwinggeschwindigkeit: [mm/s] or [inch/s]
- Schwingweg: [µm] or [mils]
- Frequenz: [Hz] or [cpm]

EINGÄNGE

- Kanal A: Vibrometerfunktion - IEPE Sensoren (Accelerometer und Velocimeter)
Auswuchtfunktion 1 Ebene - IEPE Sensoren (Accelerometer und Velocimeter)
mit dynamischen Signalausgang von max. 10V-PP über Sonderkabel an die BNC-Buchse anschliesbar
- Kanal B: Auswuchtfunktion 2 Ebenen - IEPE Sensoren (Accelerometer und Velocimeter)
- 1 Photozellen-Eingang (Drehzahl- und Winkelreferenz)
- 1 Micro-USB 2.0 Port zum Datenaustausch
- 1 Klinkestecker-Buchse für Batterie-Ladegerät

UMGEBUNGSBEDINGUNGEN

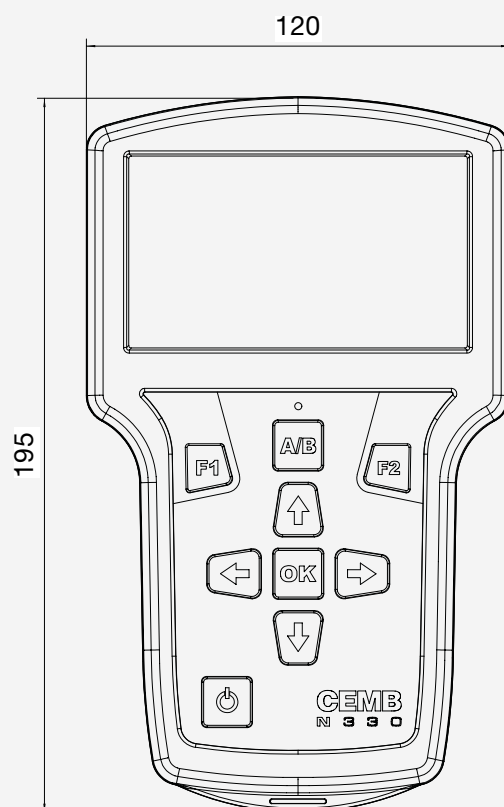
- Temperatur: -20° bis +70° C
- Luftfeuchtigkeit: 0 bis 95% nicht-kondensierend
- Protection: IP54

POWER SUPPLY

- Long Life Batterie: > 8h bei typischer Nutzung
- Ladezeit: 2,5 h bei 80% Wiederaufladung
4 h bei 100% Wiederaufladung
- 3100 mAh Lithium Akku
- Ladegerät: 100-240 V, 50/60 Hz (24 V, 1.5 A)

MESSGERÄTE-KOFFER ABMASSE UND GEWICHT

- ca. 440(L) x 360 (H) x 145(T) cm; 3350 Gramm



CEMB S.p.A. - Via Risorgimento, 9
23826 Mandello del Lario (LC) - Italy
www.cemb.com



Vibration analysis division:
Phone +39 0341 706111
e-mail: stm@cemb.com

All the data and features mentioned in this catalogue are purely for information and do not constitute any commitment on the part of our company, which reserves the right to make any and all alterations it may consider suitable without notice.